

# OptiPlex 3020M/9020M

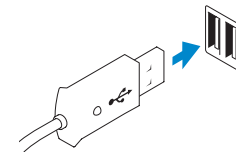
## Quick Start Guide

Snelstartgids  
Skrócona instrukcja uruchomienia  
Ghid de pornire rapidă  
Priručnik za hitri zagon



### 1 Connect the keyboard and mouse

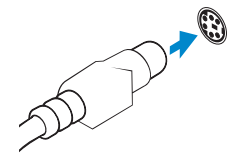
Sluit het toetsenbord en de muis aan  
Podłącz klawiaturę i mysz  
Conectați tastatura și mouse-ul  
Priključite tipkovnico in miško



#### USB Connector

USB-connector  
Złącze USB  
Conector USB  
Priključek USB

Or | Of | Lub | Sau | ALI

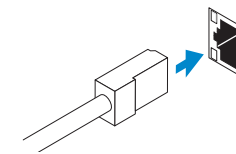


#### PS/2 Connector (optional)

PS/2-connector (optioneel)  
Złącze PS/2 (opcjonalne)  
Conector PS/2 (opțional)  
Priključek PS/2 (izbimo)

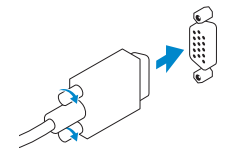
### 2 Connect the network cable (optional)

Sluit de netwerkkabel aan (optioneel)  
Podłącz kabel sieciowy (opcjonalnie)  
Conectați cablul de rețea (opțional)  
Priključite omrežni kabel (dodatna možnost)



### 3 Connect the display

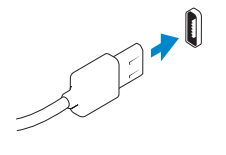
Sluit het beeldscherm aan  
Podłącz monitor  
Conectați afișajul  
Priključite zaslon



#### VGA Connector

VGA-connector  
Złącze VGA  
Conector VGA  
Priključek VGA

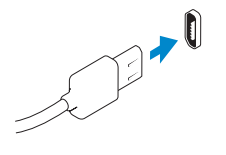
Or | Of | Lub | Sau | ALI



#### DisplayPort Connector

DisplayPort-connector  
Złącze DisplayPort  
Conector DisplayPort  
Priključek DisplayPort

Or | Of | Lub | Sau | ALI

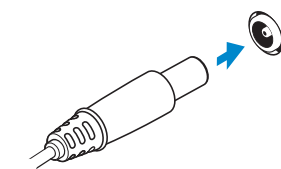


#### HDMI Connector (optional - 9020M)

HDMI-connector (optioneel - 9020M)  
Złącze HDMI (opcjonalne - 9020M)  
Conector HDMI (opțional - 9020M)  
Priključek HDMI (dodatna možnost - 9020M)

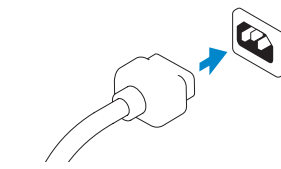
### 4 Connect the power cable on your computer and display

Sluit het netsnoer aan op de computer en het beeldscherm  
Podłącz kabel zasilania komputera i monitora  
Conectarea cablurilor de alimentare pentru computerul și afișajul dvs  
Priključite napajalne kable v zaslon in računalnik



#### Computer Power Connector

Stroomconnector van computer  
Złącze zasilania komputera  
Conector de alimentare computer  
Napajalni priključek računalnika

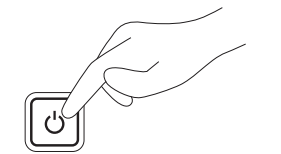


#### Monitor Power Connector

Stroomconnector van monitor  
Złącze zasilania monitora  
Conector de alimentare monitor  
Napajalni priključek monitorja

### 5 Turn on your computer and display

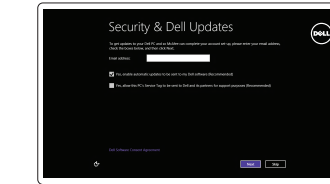
Schakel de computer en het beeldscherm in  
Włącz komputer i monitor  
Pornirea computerului și afișajului  
Vključite računalnik in zaslon



### 6 Finish Windows setup

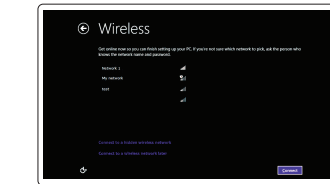
Voltooi de Windows-setup | Skonfiguruj system Windows  
Finalizați configurarea Windows | Dokončajte nastavitve Windows

#### Windows 8



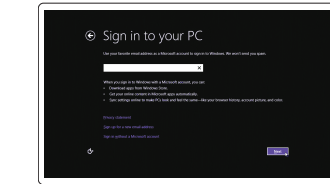
#### Enable security and updates

Schakel de beveiliging en updates in  
Włącz zabezpieczenia i aktualizacje  
Activați securitatea și actualizările  
Omogočite varnost in posodobitve



#### Connect to your network

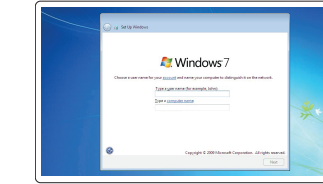
Maak verbinding met uw netwerk  
Nawiąż połączenie z siecią  
Conectați-vă la rețea  
Povežite se v omrežje



#### Sign in to your Microsoft account or create a local account

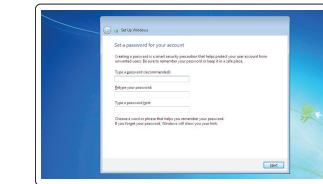
Meld u aan bij uw Microsoft-account of maak een lokale account aan  
Zaloguj się do konta Microsoft albo utwórz konto lokalne  
Conectați-vă la contul Microsoft sau creați un cont local  
Vpišite se v račun Microsoft ali ustvarite lokalni račun

#### Windows 7



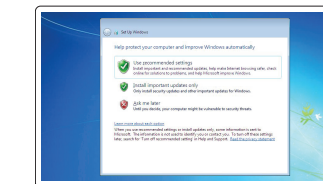
#### Create user name and computer name

Maak een gebruikersnaam en computernaam aan  
Utwórz nazwę użytkownika i nazwę komputera  
Creați numele de utilizator și numele computerului  
Ustvari uporabniško ime in ime računalnika



#### Set password

Stel een wachtwoord in  
Ustaw hasło  
Setați parola  
Nastavi geslo



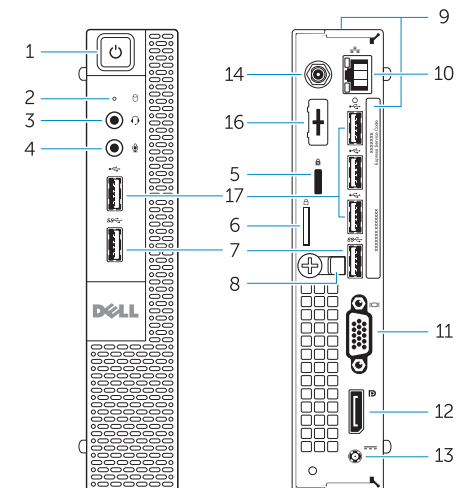
#### Enable updates

Schakel de update in  
Włącz aktualizacje  
Activați actualizările  
Omogoči posodobitve

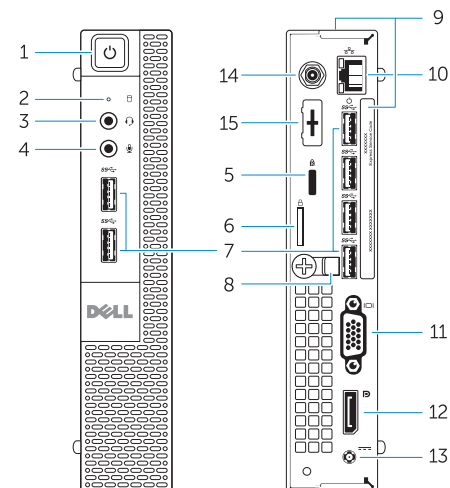


## Features

Kenmerken | Funkcje | Caracteristici | Funkcije



OptiPlex 3020M



OptiPlex 9020M

1. Power button/Power light
2. Hard-drive activity light
3. Headset connector
4. Microphone connector
5. Security cable slot
6. Padlock ring
7. USB 3.0 connectors
8. Cable holder
9. Service tag
10. Network connector (Integrated Connector Module)
11. VGA connector
12. DisplayPort connector
13. Power cable connector
14. Wi-Fi antennae connector (optional)
15. DisplayPort/HDMI/Serial/PS2 connector (optional)
16. Serial/PS2 connector (optional)
17. USB 2.0 connectors

1. Aan-uitknop/stroomlampje
2. Activiteitslampje harde schijf
3. Headsetconnector
4. Microfoonconnector
5. Sleuf voor beveiligingskabel
6. Padlock-ring
7. USB 3.0-connectoren
8. Kabelhouder
9. Servicetag
10. Netwerconnector (Geïntegreerde connectormodule)
11. VGA-connector
12. DisplayPort-connector
13. Netsnoerconnector
14. Connector wifi-antenne (optioneel)
15. DisplayPort/HDMI/Serial/PS2-connector (optioneel)
16. Serial/PS2-connector (optioneel)
17. USB 2.0-connectoren

1. Przycisk zasilania/Lampka zasilania
2. Lampka aktywności dysku twardego
3. Złącze zestawu słuchawkowego
4. Złącze mikrofonu
5. Gniazdo linki antykradzieżowej
6. Pierścień klódki
7. Złącza USB 3.0
8. Uchwyt kabla
9. Znacznik serwisowy
10. Złącze sieciowe (moduł ICM)
11. Złącze VGA
12. Złącze DisplayPort
13. Złącze kabla zasilania
14. Złącze anteny Wi-Fi (opcjonalne)
15. Złącze DisplayPort/HDMI/szeregowe/PS2 (opcjonalne)
16. Złącze szeregowo/PS2 (opcjonalne)
17. Złącza USB 2.0

1. Buton de alimentare/Indicator luminos de alimentare
2. Indicator luminos de activitate a hard diskului
3. Conector pentru setul cască-microfon
4. Conector microfon
5. Slot pentru cablul de securitate
6. Inel de lacăt
7. Conectori USB 3.0
8. Suport cablu
9. Etichetă de service
10. Conector de rețea (modul cu conector integrat)
11. Conector VGA
12. Conector DisplayPort
13. Conector cablu de alimentare
14. Conector de antenă Wi-Fi (opțional)
15. Conector DisplayPort/HDMI/serial/PS2 (opțional)
16. Conector serial/PS2 (opțional)
17. Conectori USB 2.0

1. Gumb za vklop/izklop, lučka za vklop
2. Lučka dejavnosti trdega diska
3. Priključek za slušalke
4. Priključek za mikrofonski konektor
5. Reža za varnostni kabel
6. Obroček ključavnice
7. Priključki USB 3.0
8. Držalo za kabel
9. Servisna oznaka
10. Omrežni priključek (vgrajen priključni modul)
11. Priključek VGA
12. Priključek DisplayPort
13. Priključek za napajalni kabel
14. Antenski priključek Wi-Fi (dodatno)
15. Priključek DisplayPort/HDMI/Serial/PS2 (dodatno)
16. Priključek Serial/PS2 (dodatno)
17. Priključki USB 2.0

## Explore resources

Verken de hulpbronnen | Zapoznaj się z zasobami  
Explorați resurse | Raziskujte vire



### Help and Tips

Hulp en tips | Pomoc i porady  
Ajutor și sfaturi | Pomoč in nasveti



### My Dell

Mijn Dell | Mój Dell  
Computerul meu Dell | Moj Dell



### Register your computer

Registreer uw computer | Zarejestruj komputer  
Înregistrați-vă computerul | Registrirajte svoj računalnik

### Product support and manuals

Productondersteuning en handleidingen  
Pomoc techniczna i podręczniki dotyczące produktu  
Manuale și asistență pentru produse  
Podpora za izdelke in priročniki

[dell.com/support](https://dell.com/support)  
[dell.com/windows8](https://dell.com/windows8)

### Contact Dell

Neem contact op met Dell | Kontakt z firmą Dell  
Contactați Dell | Stik z družbo Dell

[dell.com/contactdell](https://dell.com/contactdell)

### Regulatory and safety

Regelgeving en veiligheid | Przepisy i bezpieczeństwo  
Reglementări și siguranță | Predpisi in varnost

[dell.com/regulatory\\_compliance](https://dell.com/regulatory_compliance)

### Regulatory model

Beschreven model | Model  
Model de reglementare | Regulatorni model

**OptiPlex 3020M: D08U**  
**OptiPlex 9020M: D09U**

### Regulatory type

Beschreven type | Typ  
Tip de reglementare | Regulatorna vrsta

**OptiPlex 3020M: D08U001**  
**OptiPlex 9020M: D09U001**

### Computer model

Computermodel | Model komputera  
Modelul computerului | Model računalnika

**OptiPlex 3020M**  
**OptiPlex 9020M**